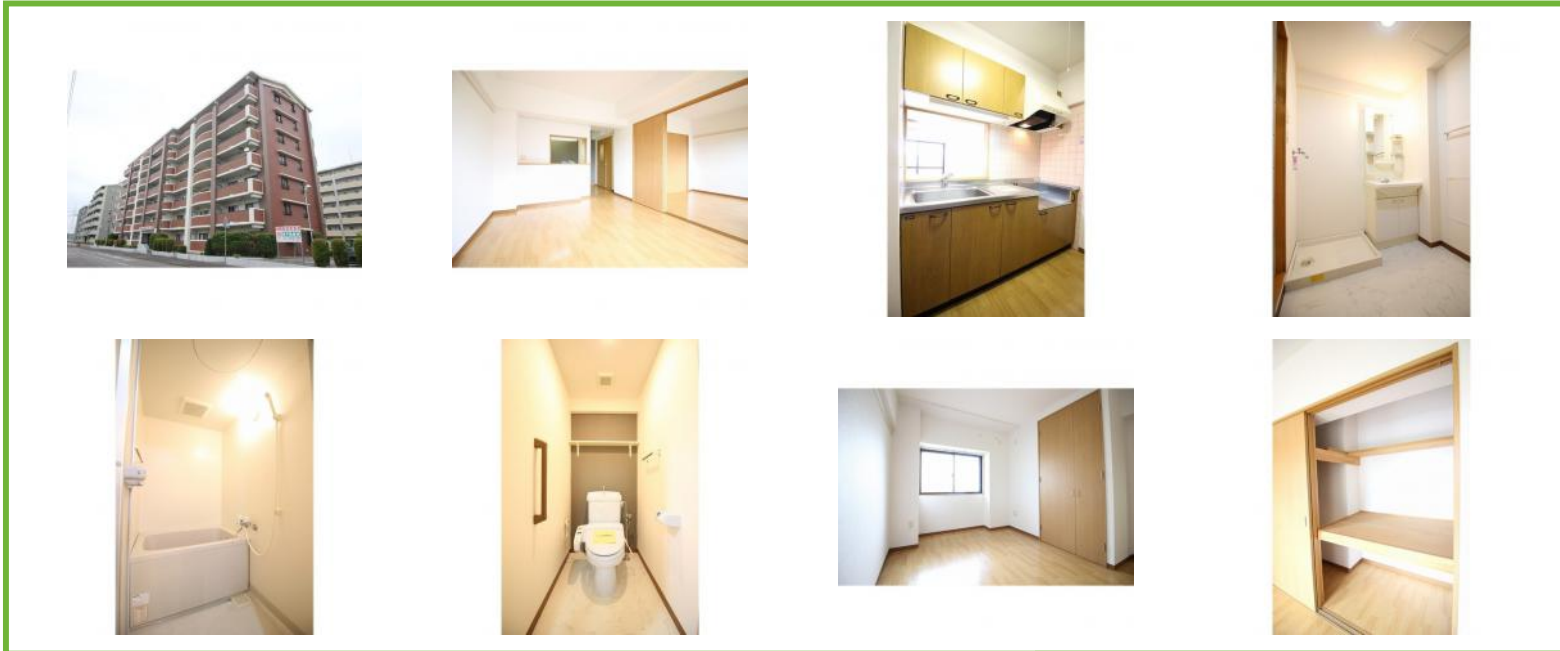


# 都市ガス物件!!



## パークヒルズやまのいソフィア館

部屋No.	507
間取り	2LDK(55.94m <sup>2</sup> )
賃料	78,000円
共益費	5,000円
駐車場	敷地内有 / 1台 / 無料
更新費用	更新料: 39,000円 更新料手数料: 42,900円
住所	〒305-0821 茨城県つくば市春日2丁目46-2
交通	つくばエクスプレス研究学園駅 つくバス吉沼シャトル春日2丁目
構造	RC / 7階建
築年数	2000年09月 (築23年11ヶ月)
設備/条件	電気,都市ガス,上水(公営),下水(公営),宅配ボックス,敷地内ゴミ置場,エレベータ,オートロック,防犯カメラ,BSアンテナ,CSアンテナ,駐輪場,トイレ(水洗),温水洗浄便座,バス・トイレ別,洗面所独立,洗髪洗面化粧台,シャワー,ガスコンロ設置可,対面キッチン,給湯(ガス),追焚き,室内洗濯置場,TVモニタ付インターホン,トラン
小中学校	つくば市立春日学園義務教育学校(小) つくば市立春日学園義務教育学校(中)
引渡時期	2024年10月上旬
備考	初回保証料:賃料総額の60%(最低15,000円)以降10,000円/年。口座振替手数料:賃料総額の1%/月(最低300円)
物件No.	i-SP:050058
この物件の詳細は <a href="https://www.katsurafudosan.jp/search/details_8223.html">https://www.katsurafudosan.jp/search/details_8223.html</a>	

理想をカタチに、総合提案  
**桂不動産株式会社**

桂不動産株式会社 つくば本店  
国土交通大臣免許(2)第9087号  
〒305-0817 茨城県つくば市研究学園7丁目49-4

TEL : 029-854-4120  
FAX : 029-854-4150

情報有効期限 : 2024/09/03 E-mail : chintai@katsurahome.co.jp