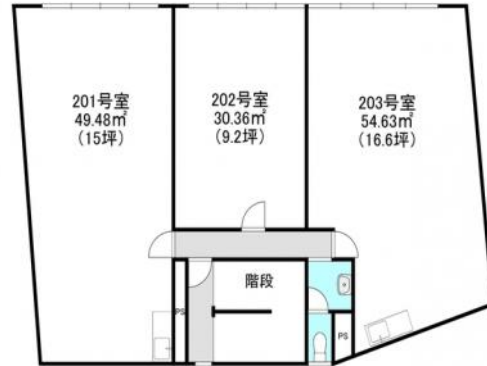


荒川沖駅前ロータリーすぐそば!視認性良好!



ツルヤビル

部屋No.	202
間取り	事業(30.36m ²)
賃料	77,000円
共益費	2,000円
駐車場	駐車場なし
更新費用	更新料: 38,500円 更新料手数料: 38,500円
住所	〒300-0871 茨城県土浦市荒川沖東3丁目2-5
交通	JR常磐線荒川沖駅 徒歩1分
構造	RC / 3階建
築年数	1983年10月 (築41年2ヶ月)
設備/条件	電気,プロパンガス,上水(公営),下水(公営), トイレ(水洗),共同トイレ,ガスコンロ付,給湯 (ガス),電話設置可
小中学校	
引渡時期	2025年01月上旬
備考	商業地域・光回線利用可(借主にて要 契約)保証料:初回 賃料総額の120%、以降賃料総額10
物件No.	i-SP:240655

理想をカタチに、総合提案
桂不動産株式会社

桂不動産株式会社 荒川沖支店
国土交通大臣免許(2)第9087号
茨城県土浦市荒川沖5番地46

TEL: 029-841-3351
FAX: 029-843-3650

情報有効期限: 2024/12/16 E-mail: chintai@katsurahome.co.jp

この物件の詳細は
https://www.katsurafudosan.jp/search/details_686.html