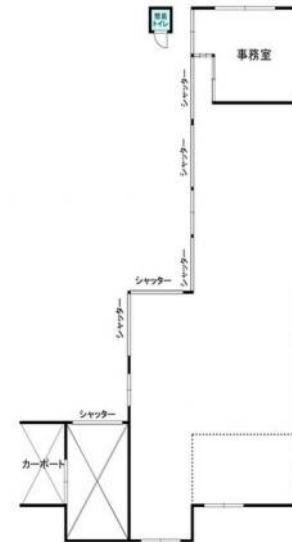


国道までのアクセス良好 事務所付き倉庫



# 中A倉庫

部屋No.	001	
間取り	事業(120.9m <sup>2</sup> )	
賃料	220,000円	
共益費	0円	
駐車場	敷地内有 / 2台 / 無料	
更新費用	更新料:	110,000円
	更新料手数料:	110,000円
住所	〒300-0841 茨城県土浦市中1129	
交通	JR常磐線荒川沖駅 つちまるバス県南病院	
構造	軽量鉄骨造 / 1階建	
築年数	1981年12月 (築42年11ヶ月)	
設備/条件	電気, プロパンガス, 上水(公営), 下水(公営)	
小中学校		
引渡時期	2025年01月上旬	
備考	シャッター一部は内側から要開錠。簡易トイレ: 上下水接続有/和式。外物置、建物一部(車庫)及び敷地内カーポート	
物件No.	i-SP:241600	



理想をカタチに、総合提案  
**桂不動産株式会社**

桂不動産株式会社 荒川沖支店  
国土交通大臣免許(2)第9087号  
茨城県土浦市荒川沖5番地46

TEL : 029-841-3351  
FAX : 029-843-3650

情報有効期限 : 2024/11/30 E-mail : chintai@katsurahome.co.jp

この物件の詳細は  
[https://www.katsurafudosan.jp/search/details\\_52451.html](https://www.katsurafudosan.jp/search/details_52451.html)