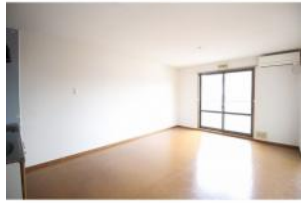


沿道へアクセス良好



グランパークH棟

部屋No.	102
間取り	2LDK(54.16m ²)
賃料	54,000円
共益費	3,000円
駐車場	敷地内有 / 1台 / 無料
更新費用	更新料: 27,000円 更新料手数料: 29,700円
住所	〒311-3116 茨城県東茨城郡茨城町長岡3524-21
交通	JR常磐線水戸駅 関東鉄道バス矢頭
構造	軽量鉄骨造 / 2階建
築年数	2004年02月 (築20年8ヶ月)
設備/条件	電気, プロパンガス, 上水(公営), 排水(浄化槽), 敷地内ゴミ置場, シューズボックス, トイレ(水洗), パス・トイレ別, 洗面所独立, シャワー, 給湯(ガス), 追焚き, 室内洗濯置場, クローゼット, エアコン, 網戸, バルコニー, 角部屋, 2面採光, 日当たり良好
小中学校	茨城町立葵小学校 茨城町立明光中学校
引渡時期	2024年12月下旬
備考	フリーレント1ヵ月。初回保証料: 賃料総額の50%(最低15,000円)、以降10,000円/年。月次保証料: 賃料総額
物件No.	i-SP:201663

理想をカタチに、総合提案
桂不動産株式会社

水戸支店
国土交通大臣免許(2)第9087号
茨城県水戸市笠原町1523-3

TEL : 029-353-6200
FAX :

情報有効期限 : 2024/11/28 E-mail : chintai@katsurahome.co.jp

この物件の詳細は
https://www.katsurahudosan.jp/search/details_52425.html