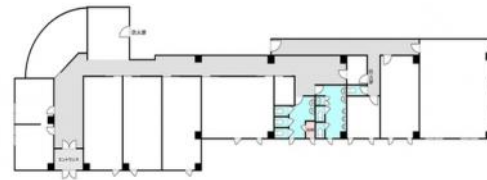


300平米越えの事務所仕様テナント



サンシャイン松代(テナント)

部屋No.	001
間取り	事業(350.96m ²)
賃料	550,000円
共益費	0円
駐車場	敷地内有 / 6台 / 無料
更新費用	更新料: 275,000円 更新料手数料: 275,000円
住所	〒305-0035 茨城県つくば市松代3丁目12-1
交通	つくばエクスプレスつくば駅 関東バス松代三丁目
構造	RC / 6階建
築年数	1991年01月 (築33年9ヶ月)
設備/条件	電気, プロパンガス, 上水(公営), 下水(公営), 防犯カメラ
小中学校	つくば市立松代小学校 つくば市立手代木中学校
引渡時期	要確認
備考	Jリース(J-AKINAI)保証料: 初回 月額総賃料の120%、継続 月額総賃料の10%/年。口座振替手数料
物件No.	i-SP:241549

理想をカタチに、総合提案
桂不動産株式会社

桂不動産株式会社 つくば本店
国土交通大臣免許(2)第9087号
〒305-0817 茨城県つくば市研究学園7丁目49-4

TEL : 029-854-4120
FAX : 029-854-4150

情報有効期限 : 2024/11/18 E-mail : chintai@katsurahome.co.jp

この物件の詳細は
https://www.katsurahudosan.jp/search/details_52069.html