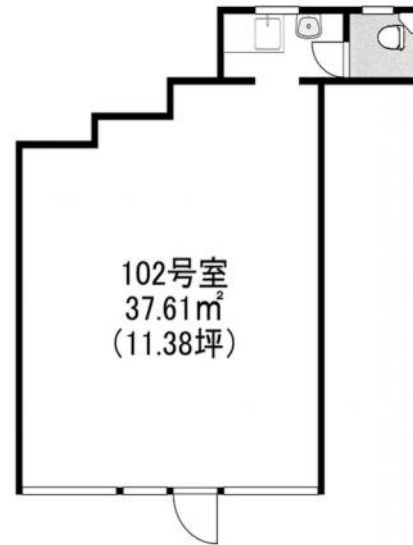


1階店舗!



コーポ梅乃 テナント

部屋No.	102
間取り	事業(37.61m ²)
賃料	77,000円
共益費	0円
駐車場	敷地内有 / 2台 / 無料
更新費用	更新料: 38,500円 更新料手数料: 38,500円
住所	〒310-0905 茨城県水戸市石川2丁目4288-3
交通	JR常磐線赤塚駅 関鉄バス石川町入口
構造	木造 / 2階建
築年数	1992年09月 (築32年1ヶ月)
設備/条件	電気, プロパンガス, 上水 (公営), 下水 (公営)
小中学校	
引渡時期	即入居可能
備考	Jリース(J-AKINAI)保証料: 初回 月額総賃料の120%、継続 月額総賃料の10%/年。口座振替手数料
物件No.	i-SP:241578

この物件の詳細は
https://www.katsurafudosan.jp/search/details_52028.html

理想をカタチに、総合提案
桂不動産株式会社

水戸支店
 国土交通大臣免許 (2) 第9087号
 茨城県水戸市笠原町1523-3

TEL : 029-353-6200
 FAX :

情報有効期限 : 2024/10/17 E-mail : chintai@katsurahome.co.jp