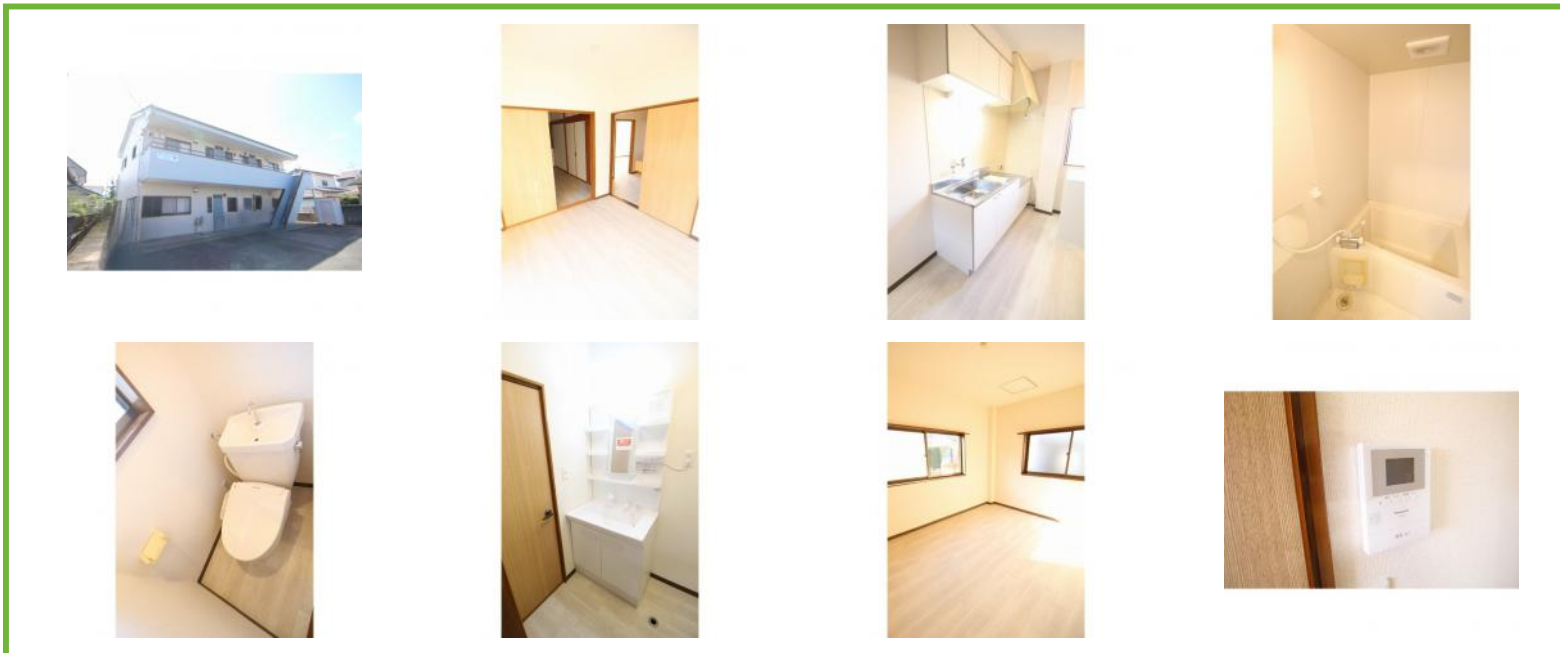


3DKファミリー向け物件!



グリーンハイツM

部屋No.	102	
間取り	3DK(49.68m ²)	
賃料	47,000円	
共益費	3,000円	
駐車場	敷地内有 / 1台 / 無料	
更新費用	更新料:	23,500円
	更新料手数料:	25,850円
住所	〒310-0851 茨城県水戸市千波町1716-11	
交通	JR常磐線水戸駅 関鉄バス子安神社前	
構造	鉄骨造 / 2階建	
築年数	1994年04月 (築30年6ヶ月)	
設備/条件	電気, プロパンガス, 上水(公営), 下水(公営), 敷地内ゴミ置場, シューズボックス, トイレ(水洗), 温水洗浄便座, バス・トイレ別, 洗面所独立, シャワー, ガスコンロ設置可, 給湯(ガス), 室内洗濯置場, 押入, バルコニー, ファミリー向け, 2人入居可, 角部屋, 2面採光	
小中学校	水戸市立緑岡小学校 水戸市立緑岡中学校	
引渡時期	即入居可能	
備考	初回保証料: 賃料総額の50%(最低15,000円)、以降10,000円/年。月次保証料: 賃料総額の1%/月(最低300円)	
物件No.	i-SP:202150	
この物件の詳細は https://www.katsurafudosan.jp/search/details_51936.html		

理想をカタチに、総合提案
桂不動産株式会社

水戸支店
国土交通大臣免許(2)第9087号
茨城県水戸市笠原町1523-3

TEL : 029-353-6200
FAX :

情報有効期限 : 2024/11/11 E-mail : chintai@katsurahome.co.jp