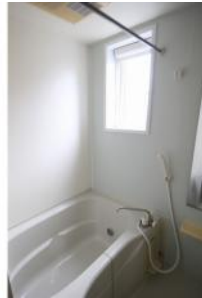


ネット無料の1LDK物件!



# ポナールAOKI B

部屋No.	103
間取り	1LDK(45.65m <sup>2</sup> )
賃料	54,000円
共益費	6,000円
駐車場	敷地内有 / 2台 / 無料
更新費用	更新料: 27,000円 更新料手数料: 29,700円
住所	〒310-0067 茨城県水戸市根本1丁目202-4
交通	JR常磐線水戸駅 茨城交通南町二丁目
構造	木造 / 2階建
築年数	2009年03月 (築15年4ヶ月)
設備/条件	電気, プロパンガス, 上水(公営), 排水(浄化槽), 敷地内ゴミ置場, 防犯カメラ, 駐輪場, シューズボックス, トイレ(水洗), 温水洗浄便座, パス・トイレ別, 洗面所独立, 浴室乾燥機, シャワー, ガスコンロ設置可, 給湯(ガス), 追焚き, 室内洗濯置場, TVモニター付インターホン, 24時間換気システム, クローゼット, エアコン, 網戸, 雨戸, シャッター
小中学校	水戸市立三の丸小学校 水戸市立第二中学校
引渡時期	要確認
備考	初回保証料: 賃料総額の50%(最低15,000円)、以降10,000円/年。月次保証料: 賃料総額の1%/月(最低300円)
物件No.	i-SP:202154

理想をカタチに、総合提案  
**桂不動産株式会社**

水戸支店  
国土交通大臣免許(2)第9087号  
茨城県水戸市笠原町1523-3

TEL : 029-353-6200  
FAX :

情報有効期限 : 2024/08/02 E-mail : chintai@katsurahome.co.jp

この物件の詳細は  
[https://www.katsurafudosan.jp/search/details\\_51421.html](https://www.katsurafudosan.jp/search/details_51421.html)