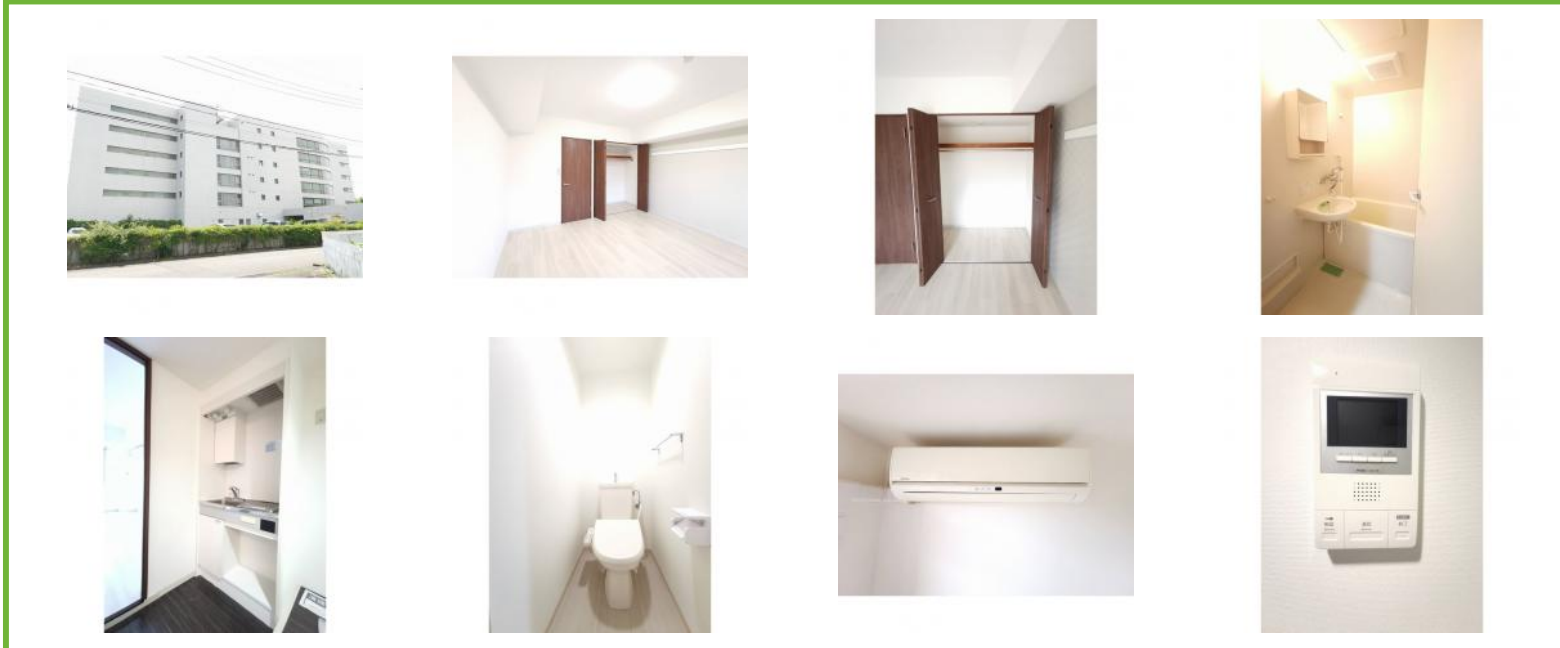


鉄筋コンクリート造の単身専用マンション



サンシャイン松代

部屋No.	211
間取り	1K(27.54m ²)
賃料	42,000円
共益費	3,000円
駐車場	敷地内有 / 1台 / 3,000円
更新費用	更新料: 21,000円 更新料手数料: 23,100円
住所	〒305-0035 茨城県つくば市松代3丁目12-1
交通	つくばエクスプレスつくば駅 関東バス松代三丁目
構造	RC / 6階建
築年数	1991年01月 (築33年9ヶ月)
設備/条件	電気,プロパンガス,上水(公営),下水(公営), 宅配ボックス,敷地内ゴミ置場,エレベータ,オートロック,防犯カメラ,担当店イチオシ,CATV,駐輪場,バイク置場,シューズボックス,トイレ(水洗),温水洗浄便座,バス・トイレ別,浴室内洗面台,シャワー,電気コンロ,給湯(ガス),室内洗濯置場,TVモニタ付インターホン,クローゼット,エ
小中学校	つくば市立松代小学校 つくば市立手代木中学校
引渡時期	即入居可能
備考	初回保証料:賃料総額60%(最低15,000円)、以降10,000円/年。月次保証料:賃料総額1%/月(最低300円)緊急サ
物件No.	i-SP:202149

理想をカタチに、総合提案
桂不動産株式会社

桂不動産株式会社 つくば本店
国土交通大臣免許(2)第9087号
〒305-0817 茨城県つくば市研究学園7丁目49-4

TEL : 029-854-4120
FAX : 029-854-4150

情報有効期限 : 2024/12/02 E-mail : chintai@katsurahome.co.jp

この物件の詳細は
https://www.katsurafudosan.jp/search/details_51359.html