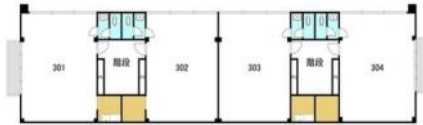


JR常磐線神立駅徒歩8分



上滝ビル

部屋No.	303
間取り	事業(40.86m2)
賃料	50,000円
共益費	0円
駐車場	敷地内有 / 無料
更新費用	更新料: 24,999円 更新料手数料: 24,999円
住所	〒300-0011 茨城県土浦市神立中央1丁目17-4
交通	JR常磐線神立駅 徒歩8分
構造	鉄骨造 / 3階建
築年数	1982年11月 (築41年7ヶ月)
設備/条件	電気, プロパンガス, 上水(公営), 下水(公営)
小中学校	
引渡時期	要確認
備考	Jリース(J-AKINAI)保証料: 初回 月額総賃料の120%、継続 月額総賃料の10%/年。口座振替手数
物件No.	i-SP:241509

理想をカタチに、総合提案
桂不動産株式会社

桂不動産株式会社 土浦支店
国土交通大臣免許(2)第9087号
〒300-0051 茨城県土浦市真鍋2丁目2-23

TEL: 029-886-3330
FAX: 029-886-3360

情報有効期限: 2024/07/22 E-mail: chintai@katsurahome.co.jp

この物件の詳細は
https://www.katsurafudosan.jp/search/details_50851.html