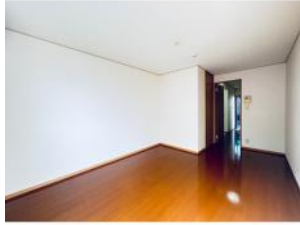


駐車場1台付・ネット無料のお部屋です!



仲屋コーポ酒門

部屋No.	107
間取り	1K(29.17m ²)
賃料	40,000円
共益費	3,000円
駐車場	敷地内有 / 1台 / 無料
更新費用	更新料: 20,000円 更新料手数料: 20,000円
住所	〒310-0841 茨城県水戸市酒門町3144-1
交通	JR常磐線水戸駅 関東鉄道バスけやき台入口
構造	軽量鉄骨造 / 2階建
築年数	2005年03月 (築19年3ヶ月)
設備/条件	電気, プロパンガス, 上水(公営), 排水(浄化槽), 敷地内ゴミ置場, BSアンテナ
小中学校	水戸市立酒門小学校 水戸市立第四中学校
引渡時期	即入居可能
備考	初回保証料: 賃料総額の50%(最低15,000円)以降10,000円/年。口座振替手数料: 賃料総額の1%/月(最低300円)
物件No.	i-SP:300002

理想をカタチに、総合提案
桂不動産株式会社

水戸支店
国土交通大臣免許(2)第9087号
茨城県水戸市笠原町1523-3

TEL : 029-353-6200
FAX :

情報有効期限 : 2024/07/26 E-mail : chintai@katsurahome.co.jp

この物件の詳細は
https://www.katsurafudosan.jp/search/details_47401.html