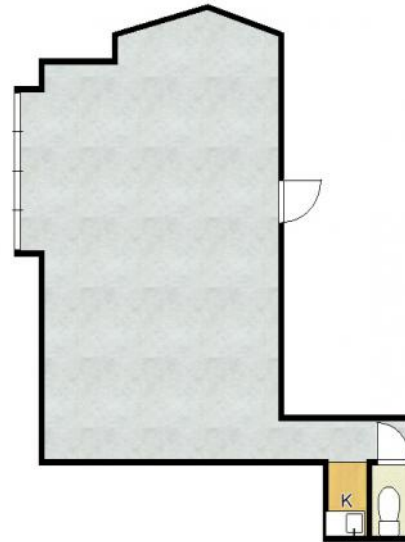


水戸駅前大通り沿い!視認性の良いビルです



# プルミエルYKビル

|       |   |
|-------|---|
| 部屋No. | 3-A   |
| 間取り   | 事業(47.6m <sup>2</sup> )                             |
| 賃料    | 93,500円   |
| 共益費   | 0円  |
| 駐車場   | 敷地内有 / 3台 / 無料                                      |
| 更新費用  | 更新料: 46,750円<br>更新料手数料: 46,750円                     |
| 住所    | 〒310-0803<br>茨城県水戸市城南2丁目2-6                         |
| 交通    | JR常磐線水戸駅<br>徒歩5分                                    |
| 構造    | 鉄骨造 / 4階建   |
| 築年数   | 1991年10月 (築32年11ヶ月)                                 |
| 設備/条件 | 電気, 上水 (公営), 下水 (公営)                                |
| 小中学校  |   |
| 引渡時期  | 即入居可能   |
| 備考    | 駐車場は建物裏にあり。17時まで来客用として使用可能。退去時原状回復:ハウスクリーニング・エアコンクリ |
| 物件No. | i-SP:241236   |

理想をカタチに、総合提案  
**桂不動産株式会社**

水戸支店  
国土交通大臣免許(2)第9087号  
茨城県水戸市笠原町1523-3

TEL: 029-353-6200  
FAX:

情報有効期限: 2024/10/31 E-mail: chintai@katsurahome.co.jp

この物件の詳細は  
[https://www.katsurahudosan.jp/search/details\\_42091.html](https://www.katsurahudosan.jp/search/details_42091.html)