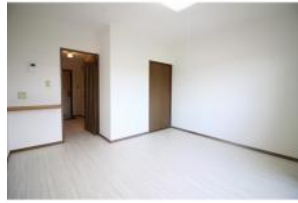


2025年4月上旬より入居受付!RC造・独立洗面台・ネット無料



# サンビレッジII

部屋No.	306
間取り	1K(24.84m <sup>2</sup> )
賃料	45,000円
共益費	2,000円
駐車場	敷地内有 / 1台 / 2,200円
更新費用	更新料: 22,500円 更新料手数料: 24,750円
住所	〒305-0821 茨城県つくば市春日4丁目23-24
交通	つくばエクスプレスつくば駅 関東鉄道バス筑波大学西
構造	RC / 3階建
築年数	1997年12月 (築26年11ヶ月)
設備/条件	電気,プロパンガス,上水(公営),下水(公営),敷地内ゴミ置場,駐輪場,電子キー,シューズボックス,トイレ(水洗),温水洗浄便座,バス・トイレ別,洗面所独立,洗髪洗面化粧台,シャワー,ガスコンロ設置可,給湯(ガス),室内洗濯置場,TVモニタ付インターホン,クローゼット,エアコン,網戸,バルコニー,出窓,フローリング,インターネット
小中学校	
引渡時期	2025年04月上旬
備考	初回保証料: 賃料総額の60%(最低15,000円)以降10,000円/年。口座振替手数料: 賃料総額の1%/月(最低300円)
物件No.	i-SP:200839
この物件の詳細は <a href="https://www.katsurafudosan.jp/search/details_22126.html">https://www.katsurafudosan.jp/search/details_22126.html</a>	



理想をカタチに、総合提案  
**桂不動産株式会社**

桂不動産株式会社 筑波大学前支店  
国土交通大臣免許(2)第9087号  
〒305-0005 茨城県つくば市天久保2丁目15-7

TEL : 029-886-8511  
FAX : 029-886-8521

情報有効期限 : 2024/12/02 E-mail : chintai@katsurahome.co.jp