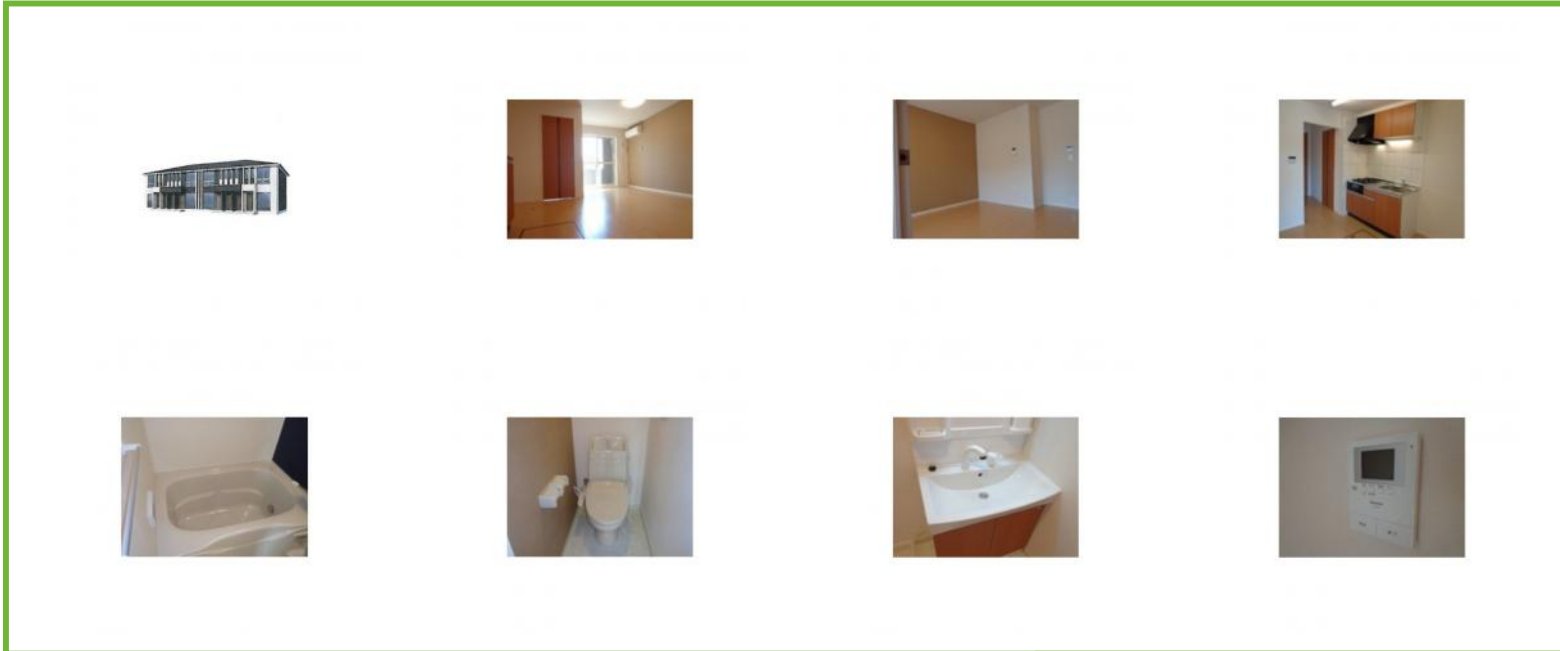


谷田部(陣場)の単身向けアパートです



Rosa glauca	
部屋No.	205
間取り	1LDK(42.82m ²)
賃料	61,000円
共益費	3,000円
駐車場	敷地内有 / 1台 / 3,300円
更新費用	別途お問合せください
住所	〒305-0861 茨城県つくば市谷田部2518(陣場E33-3)
交通	つくばエクスプレス万博記念公園駅 徒歩24分
構造	軽量鉄骨造 / 2階建
築年数	2019年06月 (築5年)
設備/条件	電気,プロパンガス,下水(公営),BSアンテナ,デ インプルキー,シューズボックス,トイレ(水洗) ,バス・トイレ別,洗面所独立,洗髪洗面化粧台,浴 室乾燥機,シャワー,ガスコンロ付,システムキッ チン,対面キッチン,給湯(ガス),追焚き,室内洗 濯置場,TVモニタ付インターホン,照明器具付,エ アコン,複層ガラス,網戸,シャッター雨戸,テラス,
小中学校	つくば市立島名小学校 つくば市立高山中学校
引渡時期	2024年09月上旬
備考	消毒施工料17,050円/入居時のみ 2台目駐車場:3,300円/1ヵ月 空き要 確認
物件No.	i-SP:201373
この物件の詳細は https://www.katsurafudosan.jp/search/details_19014.html	

理想をカタチに、総合提案
桂不動産株式会社

桂不動産株式会社 みどりの支店
国土交通大臣免許(2)第9087号
〒305-0881 茨城県つくば市みどりの2丁目19-2

TEL : 029-896-3000
FAX : 029-896-3012

情報有効期限 : 2024/07/20 E-mail : chintai@katsurahome.co.jp