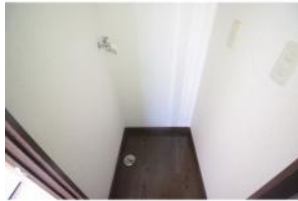


一人暮らしを応援 賃料・初期費用に注目



# チェリーハイツつくば

部屋No.	202
間取り	1K(19.82m2)
賃料	26,000円
共益費	2,000円
駐車場	敷地内有 / 1台 / 無料
更新費用	更新料: 0円 更新料手数料: 14,300円
住所	〒305-0041 茨城県つくば市上広岡107-7
交通	つくばエクスプレスつくば駅 関東鉄道バス上広岡
構造	木造 / 2階建
築年数	1992年12月 (築31年7ヶ月)
設備/条件	電気,プロパンガス,上水(公営),下水(公営),CATV,チャイム,トイレ(水洗),バス・トイレ別,浴室内洗面台,シャワー,ガスコンロ設置可,給湯(ガス),室内洗濯置場,押入,エアコン,網戸,フローリング,電話設置可,最上階,日当たり良好,閑静な住宅街,パノラマ画像有り,家主指定保証会社加入
小中学校	つくば市立桜南小学校 つくば市立並木中学校
引渡時期	即入居可能
備考	初回保証料:賃料総額の60%(最低15,000円)以降10,000円/年。口座振替手数料:賃料総額の1%/月(最低300円)
物件No.	i-SP:010576

理想をカタチに、総合提案  
**桂不動産株式会社**

桂不動産株式会社 つくば竹園支店  
国土交通大臣免許(2)第9087号  
〒305-0032 茨城県つくば市竹園2丁目17-1

TEL : 029-858-1960  
FAX : 029-858-1410

情報有効期限 : 2024/07/12 E-mail : chintai@katsurahome.co.jp

この物件の詳細は  
[https://www.katsurafudosan.jp/search/details\\_1523.html](https://www.katsurafudosan.jp/search/details_1523.html)