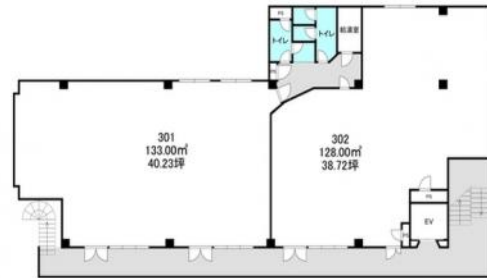


駅徒好立地物件!エレベーター付き!



荒川沖東ビル

| | |
|-------|--|
| 部屋No. | 301 |
| 間取り | 事業(133m2) |
| 賃料 | 199,100円 |
| 共益費 | 53,099円 |
| 駐車場 | 駐車場なし |
| 更新費用 | 更新料: 99,550円 更新料手数料: 99,550円 |
| 住所 | 〒300-0871 茨城県土浦市荒川沖東2丁目4-6 |
| 交通 | JR常磐線荒川沖駅 徒歩2分 |
| 構造 | 鉄骨造 / 4階建 |
| 築年数 | 1988年11月 (築35年4ヶ月) |
| 設備/条件 | 電気, プロパンガス, 上水(公営), 下水(公営), エレベーター, エアコン |
| 小中学校 | |
| 引渡時期 | 要確認 |
| 備考 | 保証料: 初回 賃料総額の120%、以降賃料総額10 %/年、口座振替手数料: 440円(税込) |
| 物件No. | i-SP:004041 |

理想をカタチに、総合提案
桂不動産株式会社

桂不動産株式会社 荒川沖支店
国土交通大臣免許(2)第9087号
茨城県土浦市荒川沖5番地46

TEL: 029-841-3351
FAX: 029-843-3650

情報有効期限: 2024/04/29 E-mail: chintai@katsurahome.co.jp

この物件の詳細は
https://www.katsurafudosan.jp/search/details_8448.html