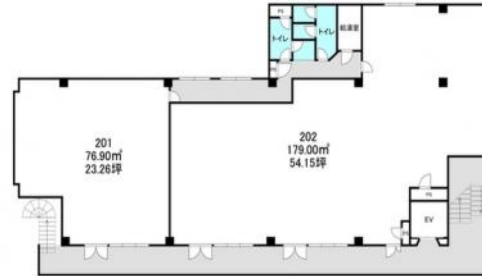


駅徒好立地物件!エレベーター付き!



荒川沖東ビル

部屋No.	202
間取り	事業(179m2)
賃料	268,400円
共益費	71,464円
駐車場	駐車場なし
更新費用	更新料: 134,200円 更新料手数料: 134,200円
住所	〒300-0871 茨城県土浦市荒川沖東2丁目4-6
交通	JR常磐線荒川沖駅 徒歩2分
構造	鉄骨造 / 4階建
築年数	1988年11月 (築35年4ヶ月)
設備/条件	電気, プロパンガス, 上水(公営), 下水(公営), エレベータ, エアコン
小中学校	
引渡時期	要確認
備考	保証料: 初回 賃料総額の120%、以降賃料総額10 %/年、口座振替手数料: 440円(税込)
物件No.	i-SP:004041

理想をカタチに、総合提案
桂不動産株式会社

桂不動産株式会社 荒川沖支店
国土交通大臣免許(2)第9087号
茨城県土浦市荒川沖5番地46

TEL: 029-841-3351
FAX: 029-843-3650

情報有効期限: 2024/04/29 E-mail: chintai@katsurahome.co.jp

この物件の詳細は
https://www.katsurafudosan.jp/search/details_657.html