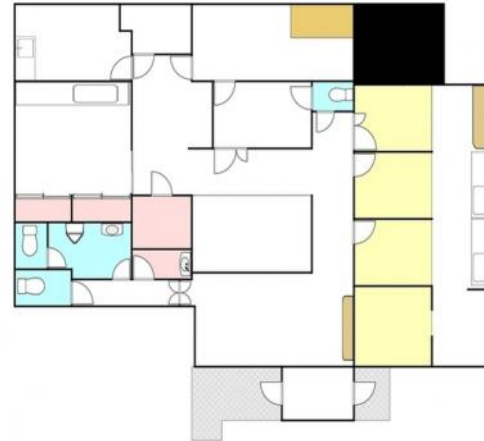


交差点角地の1階貸し店舗・事務所



稲荷前5-6テナント

部屋No.	001
間取り	事業(163.73m ²)
賃料	297,000円
共益費	0円
駐車場	敷地内有 / 6台 / 無料
更新費用	更新料: 148,500円 更新料手数料: 148,500円
住所	〒305-0061 茨城県つくば市稲荷前5-6
交通	JR常磐線荒川沖駅 関東バス並木団地南
構造	軽量鉄骨造 / 2階建
築年数	1997年02月 (築27年2ヶ月)
設備/条件	電気, 都市ガス, 上水 (公営), 下水 (公営)
小中学校	
引渡時期	要確認
備考	Jリース(J-AKINAI)保証料: 初回 月額総賃料の120%、継続 月額総賃料の10%/年。口座振替手数料
物件No.	i-SP:241428

理想をカタチに、総合提案
桂不動産株式会社

桂不動産株式会社 つくば竹園支店
国土交通大臣免許(2)第9087号
〒305-0032 茨城県つくば市竹園2丁目17-1

TEL: 029-858-1960
FAX: 029-858-1410

情報有効期限: 2024/03/21 E-mail: chintai@katsurahome.co.jp

この物件の詳細は
https://www.katsurafudosan.jp/search/details_49039.html