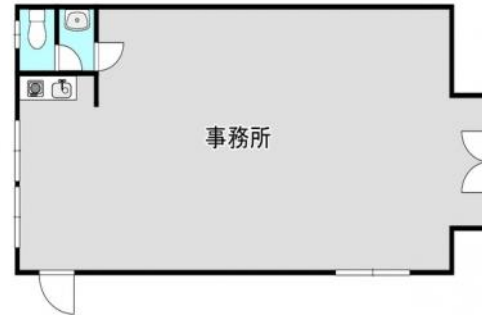


## 筑波学園病院前に立地



## 学園病院前テナント

部屋No.	002
間取り	事業(67m2)
賃料	154,000円
共益費	3,000円
駐車場	駐車場なし
更新費用	更新料: 77,000円 更新料手数料: 77,000円
住所	〒305-0854 茨城県つくば市上横場2573-89
交通	つくばエクスプレスみどりの駅 徒歩48分
構造	鉄骨造 / 1階建
築年数	1992年11月 (築31年5ヶ月)
設備/条件	トイレ(水洗)
小中学校	
引渡時期	即入居可能
備考	ジェイリース株式会社(J-AKINA):保証料、初回賃料総額の120%、以降賃料総額10
物件No.	i-SP:004127



理想をカタチに、総合提案  
**桂不動産株式会社**

桂不動産株式会社 みどりの支店  
国土交通大臣免許(2)第9087号  
〒305-0881 茨城県つくば市みどりの2丁目19-2

TEL: 029-896-3000  
FAX: 029-896-3012

情報有効期限: 2024/03/18 E-mail: chintai@katsurahome.co.jp

この物件の詳細は  
[https://www.katsurafudosan.jp/search/details\\_48887.html](https://www.katsurafudosan.jp/search/details_48887.html)