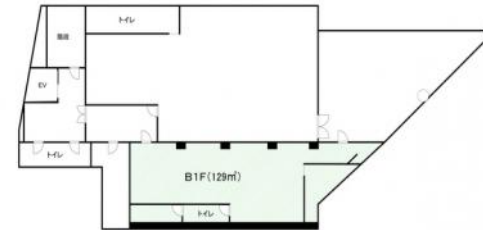


多業種に対応可能



# グレースユウキビル

部屋No.	B1F
間取り	事業(129m2)
賃料	300,300円
共益費	20,000円
駐車場	駐車場なし
更新費用	別途お問合せください
住所	〒302-0004 茨城県取手市取手2丁目8-8
交通	JR常磐線取手駅 徒歩3分
構造	RC / 4階建 / 地下2階
築年数	1992年01月 (築32年3ヶ月)
設備/条件	電気,都市ガス,上水(公営),下水(公営)
小中学校	
引渡時期	要確認
備考	最適用途:介護施設・診療所・薬局・美容室・学習塾。入居日:応相談。保証金6か月/解約時1か月償却。
物件No.	i-SP:240306

理想をカタチに、総合提案  
**桂不動産株式会社**

桂不動産株式会社 守谷支店  
国土交通大臣免許(2)第9087号  
〒302-0109 茨城県守谷市本町249番地6

TEL : 0297-21-1930  
FAX : 0297-21-1960

情報有効期限 : 2024/04/28 E-mail : chintai@katsurahome.co.jp

この物件の詳細は  
[https://www.katsurafudosan.jp/search/details\\_47330.html](https://www.katsurafudosan.jp/search/details_47330.html)