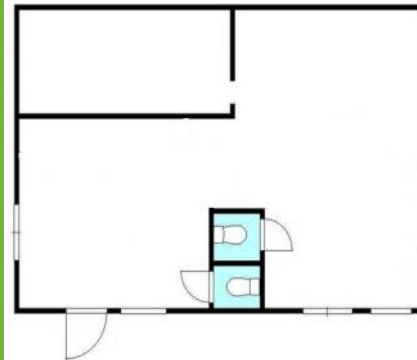


幹線道路沿いで、駐車場5~6台



タイムハウステナント

| | |
|-------|---|
| 部屋No. | 001 |
| 間取り | 事業(79.49m ²) |
| 賃料 | 184,800円 |
| 共益費 | 0円 |
| 駐車場 | 敷地内有 / 6台 / 無料 |
| 更新費用 | 更新料: 84,000円 更新料手数料: 92,400円 |
| 住所 | 〒300-0332 茨城県稲敷郡阿見町中央3丁目2-13 |
| 交通 | JR常磐線荒川沖駅 関鉄バス茨大前 |
| 構造 | 木造 / 2階建 |
| 築年数 | 2000年03月 (築24年1ヶ月) |
| 設備/条件 | 電気, 上水 (公営), 下水 (公営) |
| 小中学校 | |
| 引渡時期 | 即入居可能 |
| 備考 | 保証料: 初回 賃料総額の120%、以降賃料総額10%/年 口座振替手数料: 440円(税込) |
| 物件No. | i-SP:240768 |

理想をカタチに、総合提案
桂不動産株式会社

桂不動産株式会社 阿見荒川沖支店
国土交通大臣免許(2)第9087号
〒300-1158 茨城県稲敷郡阿見町住吉2丁目19番地8

TEL: 029-834-3120
FAX: 029-834-3150

情報有効期限: 2024/04/22 E-mail: chintai@katsurahome.co.jp

この物件の詳細は
https://www.katsurafudosan.jp/search/details_26140.html