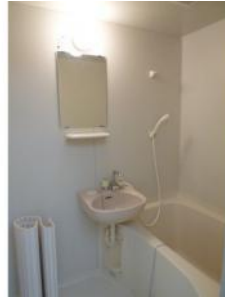


龍ヶ崎市駅徒歩9分 広々8帖



パストラルII

部屋No.	103
間取り	1K(23.26m ²)
賃料	38,000円
共益費	2,000円
駐車場	敷地内有 / 1台 / 無料
更新費用	更新料: 19,000円 更新料手数料: 20,900円
住所	〒301-0032 茨城県龍ヶ崎市佐貫2丁目9-11
交通	JR常磐線龍ヶ崎市駅 徒歩9分
構造	鉄骨造 / 2階建
築年数	1997年04月 (築27年)
設備/条件	電気,プロパンガス,上水(公営),下水(公営),CATV,CATVインターネット,シューズボックス,トイレ(水洗),バス・トイレ別,浴室内洗面台,シャワー,ガスコンロ設置可,給湯(ガス),室内洗濯置場,インターホン,エアコン,網戸,雨戸,バルコニー,フローリング,法人向け,女性向け,フリーレント,角部屋
小中学校	龍ヶ崎市立馴柴小学校 龍ヶ崎市立城西中学校
引渡時期	即入居可能
備考	初回保証料: 賃料総額の60%(最低15,000円)以降10,000円/年。口座振替手数料: 賃料総額の1%/月(最低300円)
物件No.	i-SP:010766

理想をカタチに、総合提案
桂不動産株式会社

桂不動産株式会社 竜ヶ崎支店
国土交通大臣免許(2)第9087号
〒301-0001 茨城県龍ヶ崎市久保台1丁目8番1

TEL: 0297-60-2870
FAX: 0297-60-2840

情報有効期限: 2024/05/09 E-mail: chintai@katsurahome.co.jp

この物件の詳細は
https://www.katsurafudosan.jp/search/details_17032.html