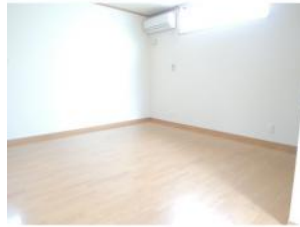


築浅!万博記念公園駅より徒歩6分の好立地の戸建!



契約金概算 (月初契約開始日計算)

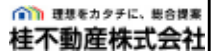
当月分賃料	105,000円
共益費	0円
駐車場	0円
敷金(保証金)	157,500円
礼金	0円
仲介手数料	113,400円
火災保険料	20,000円
保証委託料	63,000円
その他	0円

合計 458,900円

※上記合計額は概算です。ご契約内容によって、任意費用の追加や追加費用負担がございますので、正式な契約金見積もりは、弊社担当にてご呈示させていただきます。予めご承知おきください。

万博戸建

部屋No.	003
間取り	3LDK(77.84m2)
賃料	105,000円
共益費	0円
駐車場	敷地内有 / 2台 / 無料
更新費用	更新料: 52,500円 更新料手数料: 56,700円
住所	〒300-2655 茨城県つくば市島名2624(諏訪C5街区11)
交通	つくばエクスプレス万博記念公園駅 徒歩6分
構造	木造 / 2階建
築年数	2012年02月 (築6年7ヶ月)
設備/条件	プロパンガス, 上水(公営), 下水(公営), 電気, CATV, 給湯(ガス), シャワー, エアコン, TVモニター付インターホン, 室内洗濯置場, フローリング, システムキッチン, 洗髪洗面化粧台, 電話設置可, 専用庭, バルコニー, 追焚き, パス・トイレ別, トイレ(水洗), 洗面所独立, 網戸, 温水洗浄便座, シューズボックス, 3口ガスコンロ, 対面キッチン, フ
小中学校	つくば市立島名小学校 つくば市立高崎中学校
引渡時期	2018年10月下旬
備考	
物件No.	i-SP:051514



理想をカタチに、総合提案
桂不動産株式会社

桂不動産株式会社 みどりの支店
国土交通大臣免許(1)第9087号
〒305-0881 茨城県つくば市みどりの2丁目19-2

TEL: 029-896-3000
FAX: 029-896-3012

情報有効期限: 2018/10/25 E-mail: chintai@katsurahome.co.jp

この物件の詳細は
http://www.katsurafudosan.jp/search/details_14012.html